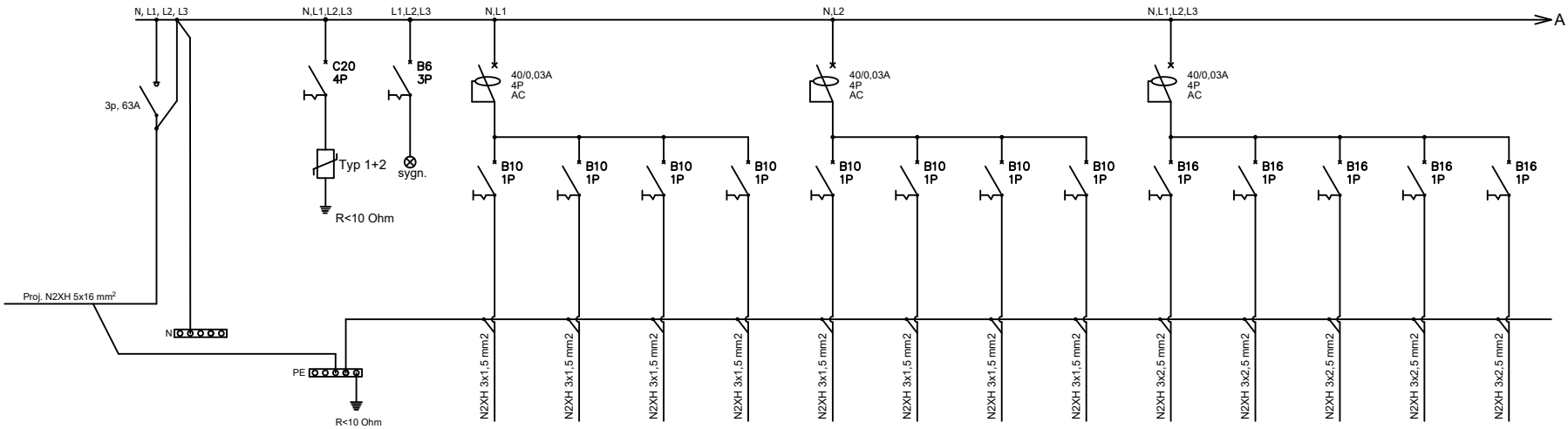
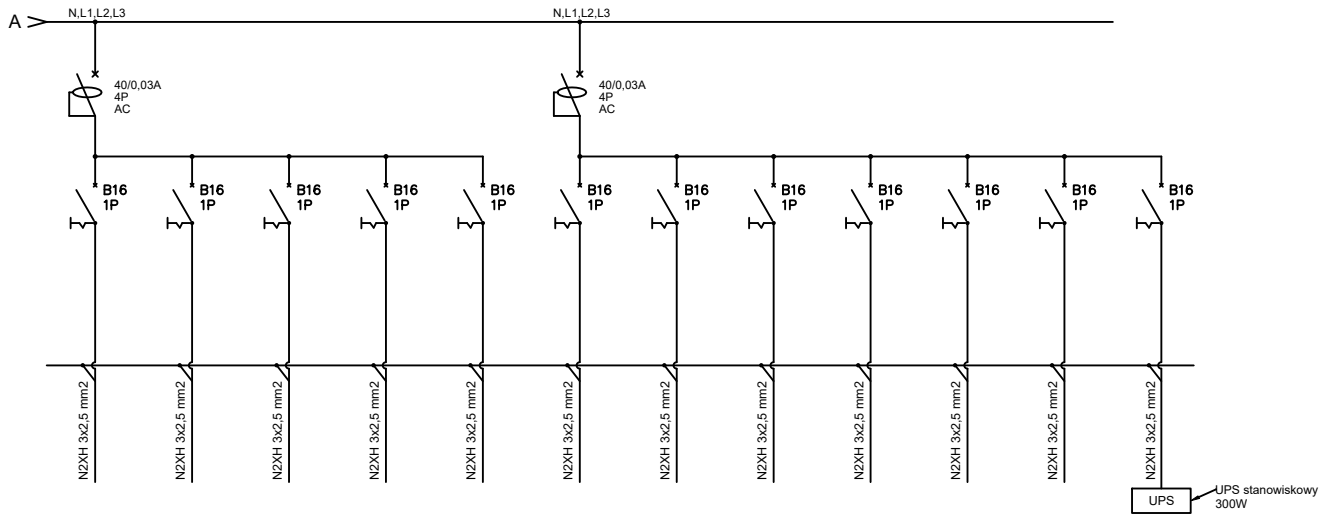


TOB



Nr obwodu
Zasilanie
Lokalizacja
Moc obwodu zainstalowana/szczytowa

		O1	O2	O3	O4	O5	O6	O7	O8	G1	G2	G3	G4	G5
Ochronnik	Sygnalizacja	Oświetlenie korytarz	Oświetlenie toalet	Oświetlenie sali lekcyjnych	Oświetlenie sali lekcyjnych	Oświetlenie biur	Oświetlenie biur	Oświetlenie sekretariat dyrekcja	Oświetlenie awaryjne	Gniazda wtykowe automaty	Gniazda wtykowe toaleta	Gniazda wtykowe sala lekcyjna	Gniazda wtykowe sala lekcyjna	Gniazda wtykowe sala lekcyjna



G6	G7	G8	G9	G10	G11	G12	G13	G14	G15	G16	G17
Gniazda wtykowe sala lekcyjna	Gniazda wtykowe magazyn, portiernia	Gniazda wtykowe szatnia, biuro	Gniazda wtykowe kierownik gosp.	Gniazda wtykowe serwerownia	Gniazda wtykowe Pokój nauczycielski	Gniazda wtykowe Pokój nauczycielski	Gniazda wtykowe wicedyrektor	Gniazda wtykowe sekretariat	Gniazda wtykowe dyrektor	Gniazda wtykowe dyrektor	Zasilanie dzwonek

NAZWA OPRACOWANIA	REMONT INSTALACJI ELEKTRYCZNEJ W SZKOLE PODSTAWOWEJ NR 62 PRZY ZESPOLE SZKOLNO - PRZEDSZKOLNYM NR 15			
	60-476 Poznań, ul. Druskienicka 32 działki nr ew.: 3/3, 4/1; obręb: Gołęcin			
NAZWA RYSUNKU	SCHEMAT IDEOWY TABLICA T0B			
PROJEKTANT	mgr inż. Michał Simiński		upr. nr LOD/1439/PWOE/10	
FAZA	BRANŻA	DATA	SKALA	NR RYS.
PW	EL	06.2025r.	n/d	E-11